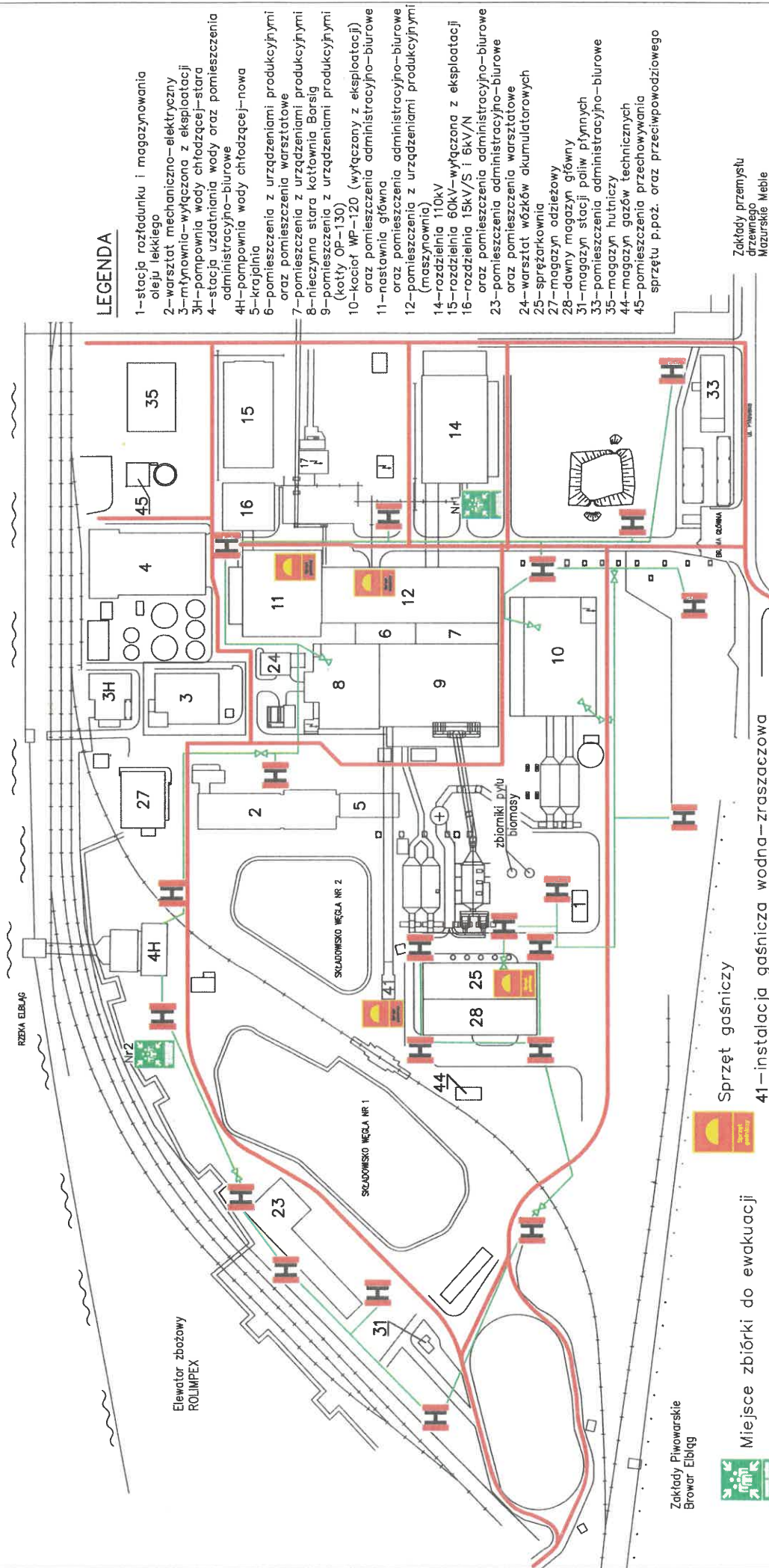


PLAN SYTUACYJNY ELEKTROCIĘPŁOWNI ENERGA Kogeneracja Sp. z o.o.



LEGENDA

- 1—stacja rozdawania i magazynowania oleju lekkiego
- 2—warsztat mechaniczno-elektryczny
- 3—młynownia—wyłączona z eksploatacji
- 3H—pompy wody chłodzącej—stara
- 4—stacja uzdatniania wody oraz pomieszczenia administracyjno-biuroowe
- 4H—pompy wody chłodzącej—nowa
- 5—krajina
- 6—pomieszczenia z urządzeniami produkcyjnymi oraz pomieszczenia warsztatowe
- 7—pomieszczenia z urządzeniami produkcyjnymi
- 8—ręczna stara kotłownia Borsig
- 9—pomieszczenia z urządzeniami produkcyjnymi (kotły OP-130)
- 10—kocioł WP-120 (wyłączony z eksploatacji) oraz pomieszczenia administracyjno-biuroowe
- 11—nastawia główna
- 12—pomieszczenia administracyjno-biuroowe oraz pomieszczenia z urządzeniami produkcyjnymi (maszynownia)
- 14—rozdzielnia 110kV
- 15—rozdzielnia 60kV—wyłączona z eksploatacji
- 16—rozdzielnia 15kV/S i 6kV/N
- 23—pomieszczenia administracyjno-biuroowe oraz pomieszczenia administracyjno-biuroowe
- 24—warsztat wózków akumulatorowych
- 25—sprężarkownia
- 27—magazyn odzieżowy
- 28—dawny magazyn główny
- 31—magazyn stacji paliw płynnych
- 33—pomieszczenia administracyjno-biuroowe
- 35—magazyn hutniczy
- 44—magazyn gazów technicznych
- 45—pomieszczenia przechowywania sprzętu p.poż. oraz przeciwpożarowego

Zakłady Piatowskie
Browar Elbląg



Miejsce zbiórki do ewakuacji



Hydrant zewnętrzny

— Droga pożarowa główna

Sprzęt gaśniczy

41—instalacja gaśnicza wodna—zraszczowa na przenośnikach taśmowych węgla

12—stała instalacja gaśnicza na CO₂ do gaszenia pożaru generatorów turbin

11 —stała instalacja gaśnicza do gaszenia pożaru w serwerowni

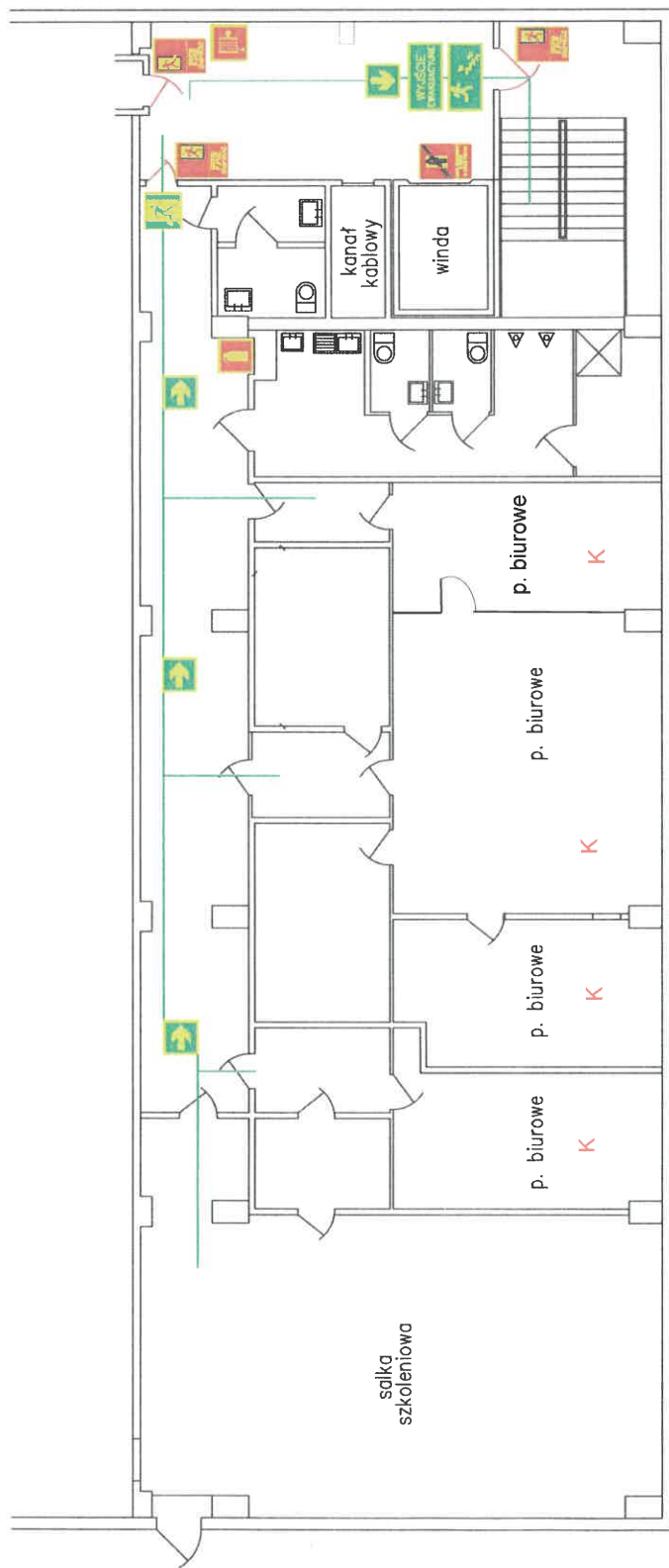
25—instalacja gaśnicza zraszczowa (współpalanie biomasy w kotłach OP-130 nr 5 i 6)

Zakłady przemysłu
drzewnego
Mazurskie Meble

Schemat ewakuacji i rozmieszczenia podręcznego sprzętu gaśniczego

Budynek nr 10 – 4 piętro

Pomieszczenia administracyjno – biurowe



Miejsce zbiórki do ewakuacji – plac nr 1

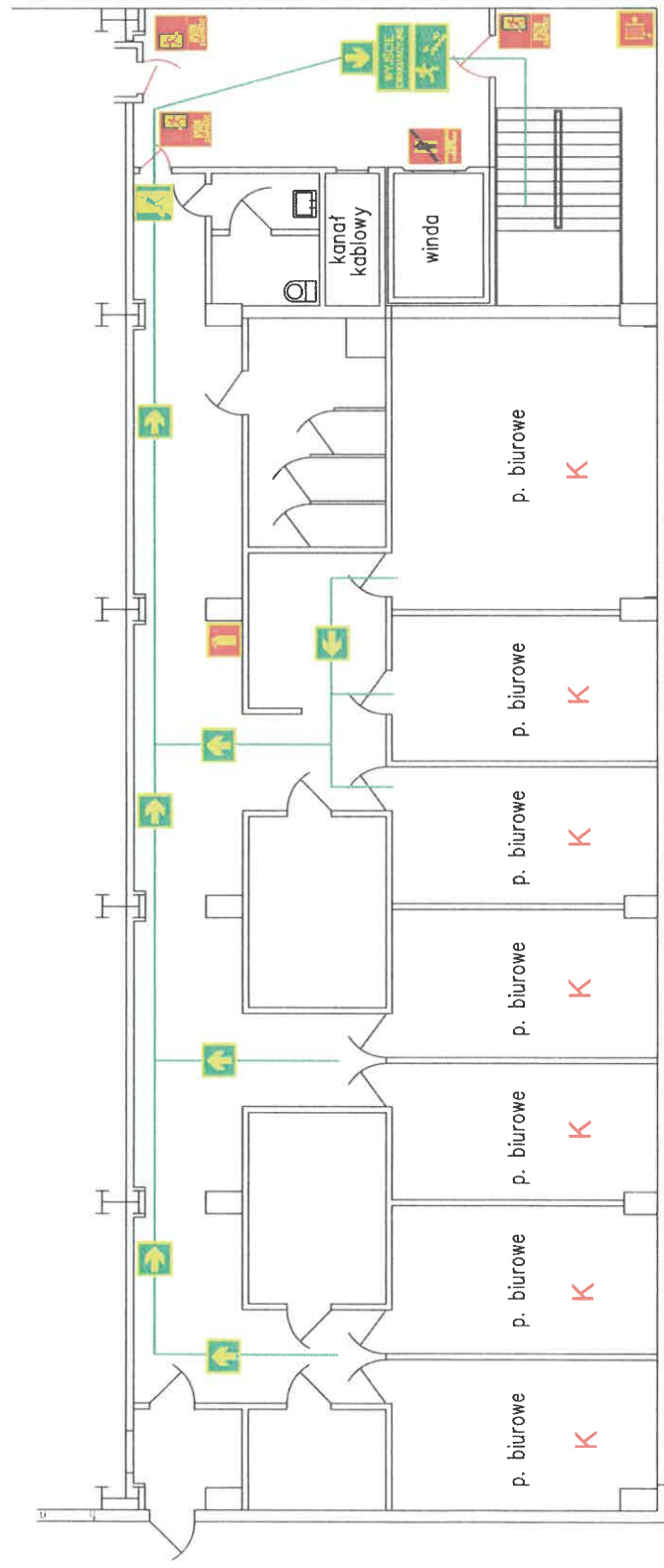
K - montaż jednostki wewnętrznej klimatyzacji w pomieszczeniu

	Wyjście ewakuacyjne		Hydrant wewnętrzny
	Kierunek do wyjścia drogi ewakuacyjnej schodami w dół		Gaśnica
	Kierunek drogi ewakuacyjnej		Drzwi p.poż. Zamykać!
	Drzwi ewakuacyjne w prawo		Zakaz korzystania z windy w czasie pożaru

Schemat ewakuacji i rozmieszczenia podręcznego sprzętu gaśniczego

Budynek nr 10 – 6 piętro

Pomieszczenia administracyjno – biurowe



Miejsce zbiórki do ewakuacji – plac nr 1

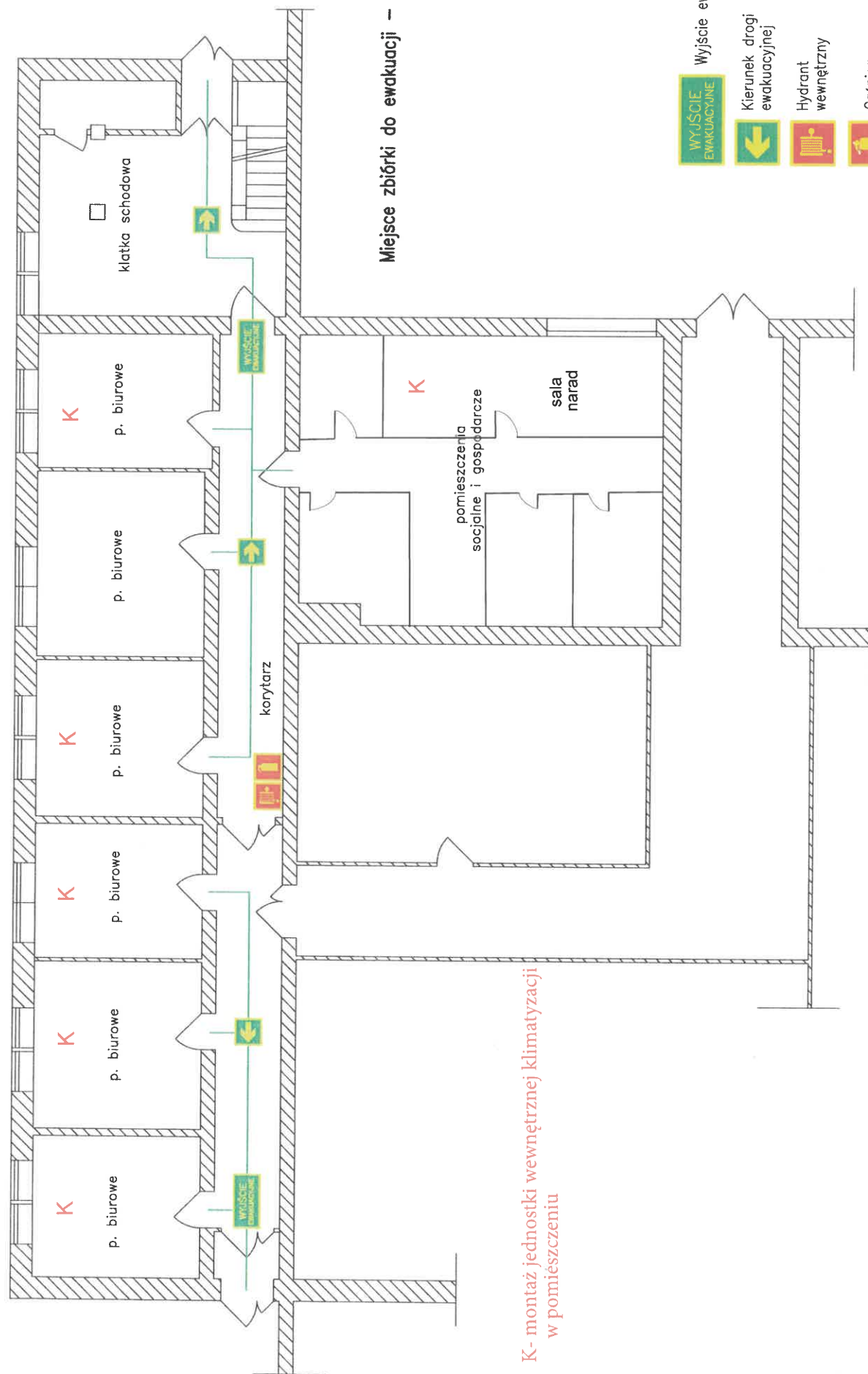
K - montaż jednostki wewnętrznej klimatyzacji w pomieszczeniu

	Wyjście ewakuacyjne		Hydrant wewnętrzny
	Kierunek do wyjścia drogi ewakuacyjnej schodami w dół		Gaśnica
	Kierunek drogi ewakuacyjnej		Drzwi p.poż. Zamykać!
	Drzwi ewakuacyjne w prawo		Zakaz korzystania z windy w czasie pożaru

Schemat ewakuacji i rozmieszczenia podręcznego sprzętu gaśniczego

Budynek nr 11 – parter

Nastawnia główna – pomieszczenia administracyjno – biurowe



Miejsce zbiórki do ewakuacji – plac nr 1

K- montaż jednostki wewnętrznej klimatyzacji w pomieszczeniu

Schemat ewakuacji i rozmieszczenia podręcznego sprzętu gaśniczego

Budynek nr 11 – 1 piętro

Nastawnia główna – pomieszczenia administracyjno – biurowe



Miejsce zbiórki do ewakuacji – plac nr 1

K - montaż jednostki wewnętrznej klimatyzacji w pomieszczeniu

WYJŚCIE
EWAKUACYJNE

Wyjście ewakuacyjne

Kierunek do wyjścia drogi
ewakuacyjnej schodami w dół

Kierunek drogi
ewakuacyjnej

Zestaw sprzętu gaśniczego

Gaśnica

Drzwi p.poz.
Zamykać

Drzwi p.poz.
Zamykać

Schemat ewakuacji i rozmieszczenia podręcznego sprzętu gasniczego

Budynek nr 11 – 2 piętro

Nastawnia główna – pomieszczenia administracyjno – biurowe



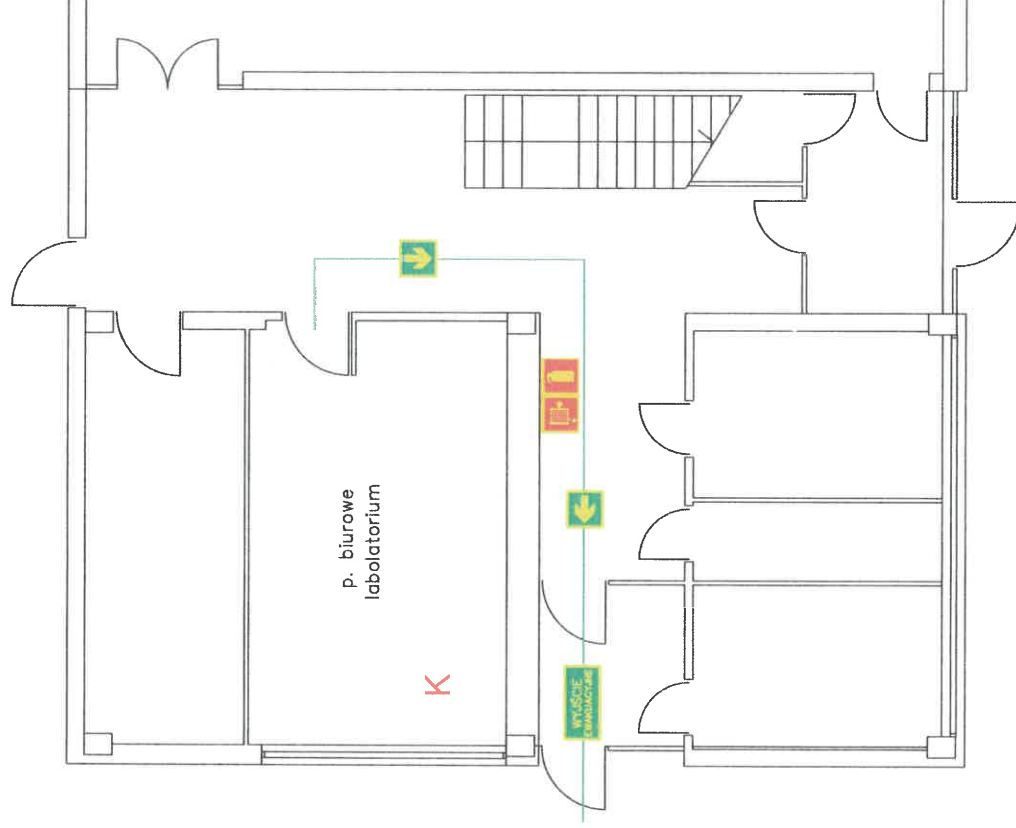
Miejsce zbiórki do ewakuacji – plac nr 1

K - montaż jednostki wewnętrznej klimatyzacji w pomieszczeniu

Schemat ewakuacji i rozmieszczenia podręcznego sprzętu gaśniczego

Budynek nr 4 –parter

Stacja uzdatniania wody



Miejsce zbiórki do ewakuacji – plac nr 1

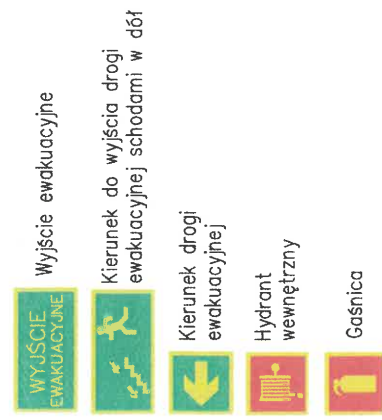
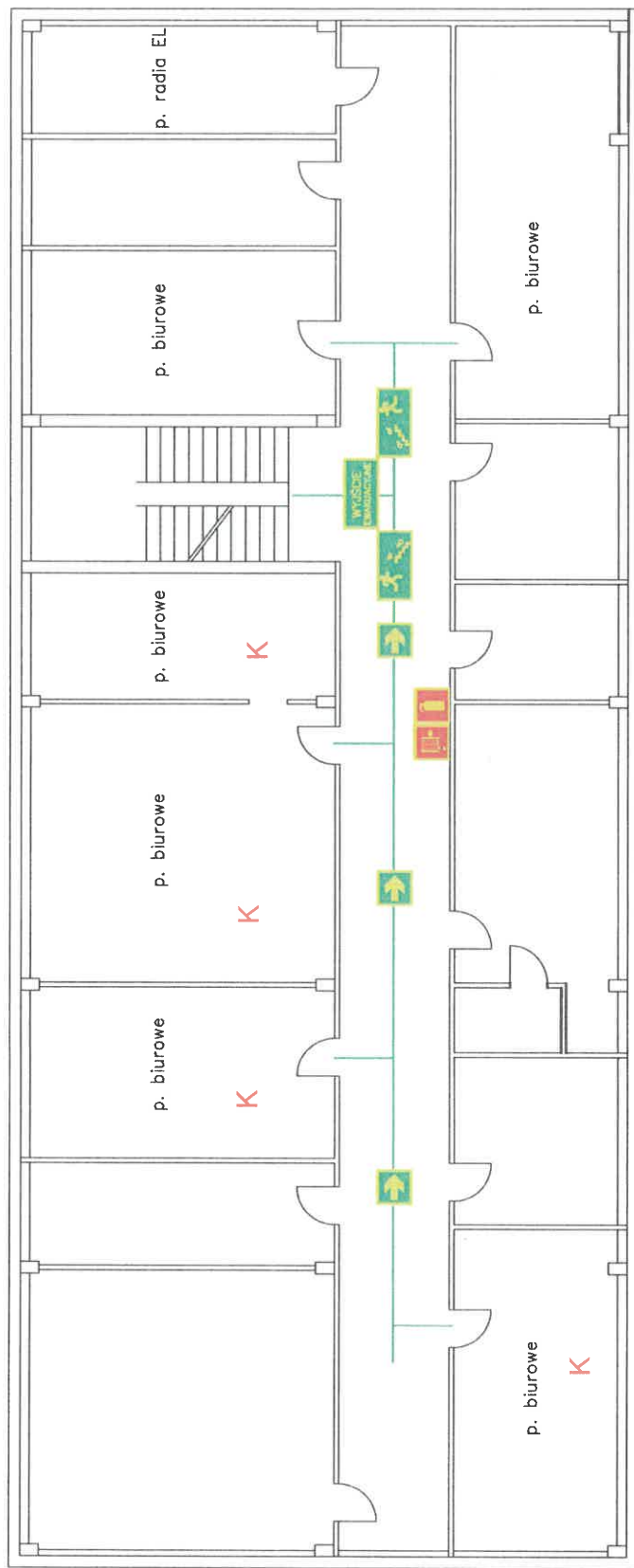
K - montaż jednostki wewnętrznej klimatyzacji w pomieszczeniu

- WYJŚCIE EWAKUACYJNE Wyjście ewakuacyjne
- Kierunek drogi ewakuacyjnej
- Hydrant wewnętrzny
- Gaśnica

Schemat ewakuacji i rozmieszczenia podręcznego sprzętu gaśniczego

Budynek nr 4 – 1 piętro

Stacja uzdatniania wody – pomieszczenia administracyjno – biurowe



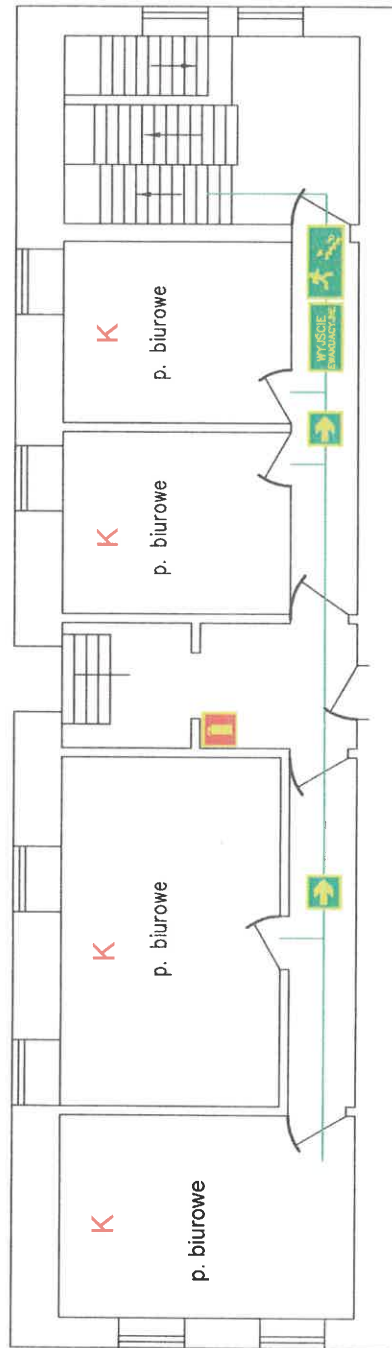
Miejsce zbiórki do ewakuacji – plac nr 1

K - montaż jednostki wewnętrznej klimatyzacji

Schemat ewakuacji i rozmieszczenia podręcznego sprzętu gaśniczego

Budynek nr 16 – 1 piętro

Rozdzielnia 15kV i 6kV – pomieszczenia administracyjno – biurowe



K - montaż jednostki wewnętrznej klimatyzacji w pomieszczeniu

Miejsce zbiórki do ewakuacji – plac nr 1



Wyjście ewakuacyjne



Kierunek do wyjścia drogi ewakuacyjnej schodami w dół

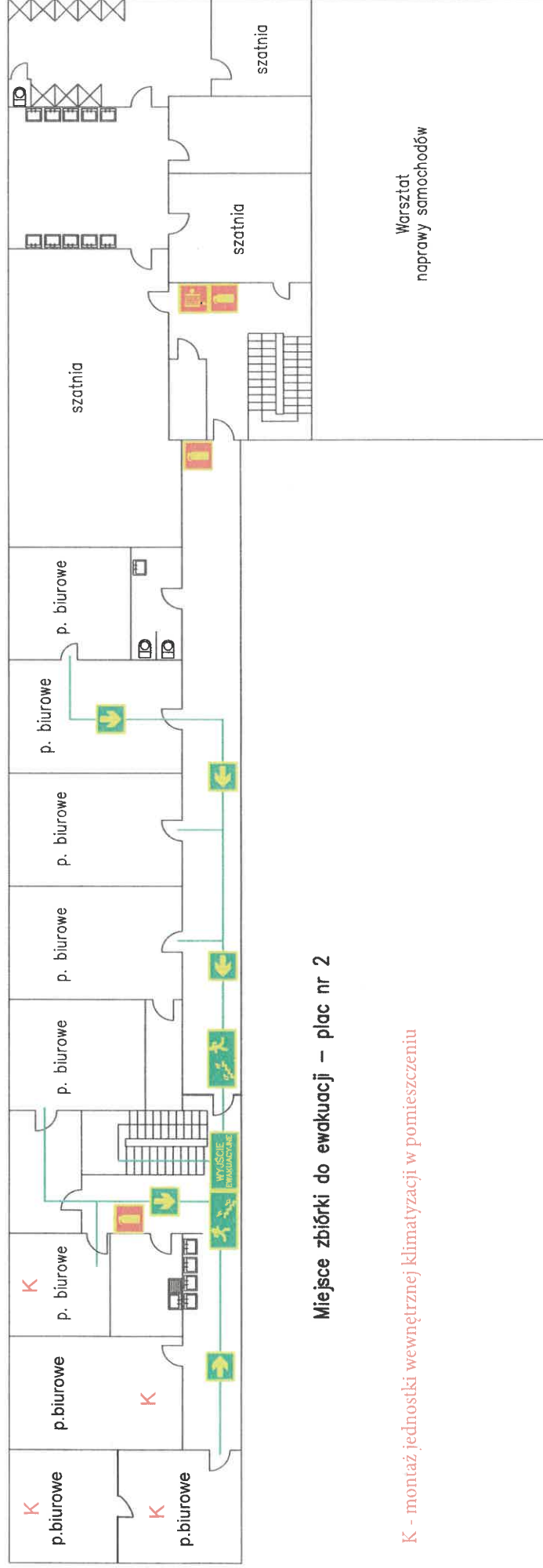


Kierunek drogi ewakuacyjnej



Gaśnica

Schemat ewakuacji i rozmieszczenia podręcznego sprzętu gaśniczego
 Budynek nr 23 – 1 piętro
 Pomieszczenia administracyjno – biurowe



Miejsce zbiórki do ewakuacji – plac nr 2

K - montaż jednostki wewnętrznej klimatyzacji w pomieszczeniu

- WYJŚCIE EWAKUACYJNE
- Kierunek do wyjścia drogi ewakuacyjnej schodami w dół
- Kierunek drogi ewakuacyjnej
- Hydrant wewnętrzny
- Gaśnica

Magazyn odzieżowy

